



SEELSORGE UND BERATUNG

Vertrauliche Gespräche bei persönlichen Sorgen und Problemen
Ein Angebot für Studierende, Promovierende und Beschäftigte der Universität. Unabhängig von Deiner Religionszugehörigkeit. Offen, kostenlos und vertraulich.

Confidential counselling about personal issues and problems. For students, PhD students and LMU staff members. Your religion does not matter. You are welcome.

Termine jederzeit nach Vereinbarung: friedemann.steck@elkb.de oder christina.ehring@elkb.de

Offene Sprechstunde auf dem Campus Großhadern/Martinsried
Jeden Donnerstag in der Vorlesungszeit. In Kooperation mit der KHG. Einfach vorbeikommen.

10:00-10:45 Uhr: Klinikum Großhadern, Seminarraum 11

11:00-11:45 Uhr: Butenandstr. 5, C4.005

12:15-13:00 Uhr: Biozentrum, B01.015

Walk-in consultation hours every Thursday during lecture period, just come along or write for an appointment: christina.ehring@elkb.de, Tel. +49 1520 78 68 290



NOTFONDS

**ÖKUMENISCHER NOTFONDS BERATUNG
EMERGENCY FUNDS FOR INTERNATIONAL STUDENTS**

**Kurzstipendien Diakonie/Brot für die Welt | Notfonds-Beratung |
Study and social counselling**

For international students from the Global South, there are special offers from the ecumenical emergency fund. Dr. Friedemann Steck is responsible for emergency fund counselling and application. Please contact him by email: friedemann.steck@elkb.de. He will arrange an appointment with you. You will find some information and necessary documents: www.esgmuenchen.de/beratung.



GRUPPEN & VEREINE IM HAUS

**IN DER FRIEDRICHSTRASSE 25 TREFFEN SICH REGELMÄSSIG
STUDENTISCHE INITIATIVEN, GRUPPEN UND VEREINE:**

REFUGEE LAW CLINIC MUNICH E.V.

Eine studentische Initiative, die als gemeinnütziger Verein AsylbewerberInnen, Flüchtlingen und AusländerInnen eine kostenlose Rechtsberatung im Bereich des Asyl- und Ausländerrechts anbietet. Info & Kontakt: www.rlcm.de



RECHT UND NACHHALTIGKEIT E.V. - RUN

Eine Initiative aus Studierenden, Promovierenden und jungen Wissenschaftler:innen, die sich den rechtlichen Fragestellungen auf diesem innovationsgeprägten Rechts- und Interessengebiet widmen. Info & Kontakt: www.rechtundnachhaltigkeit.de



ROMANISTIK-CHOR

Der Romanistik-Chor ist ein singbegeisterter Kreis aus Studierenden und Berufstätigen an der LMU. Info & Kontakt: www.romanistik-chor.de



KNOW YOUR RIGHTS INITIATIVE E.V.



JURA-BIGBAND MÜNCHEN

Eine Gruppe von Jurastudierenden, die mit Gesang, Rhythmusgruppe und Bläsern gemeinsam Jazz-Musik machen. www.jurabigbandmuenchen.de



WOMAN LIFE FREEDOM MUNICH (WLF MUNICH) COMMUNITY

@woman.life.freedom.munich



CHRIST*INNEN GEGEN RECHTS @christ.innengegenrechts



FEMINIST LAW CLINIC - ORTSGRUPPE MÜNCHEN



BROT FÜR DIE WELT JUGEND

Wir setzen uns mit Workshops und Protest für eine gerechte, nachhaltige Welt ein. @brotfuerdieweltjugend.muenchen



STUDENTS REMEMBER

Ein studentischer Verein, der unter dem Motto „Erinnern. Verstehen. Zukunft? Gestalten“ kritisch in die Geschichte zurückblickt, um Orientierung in der Gegenwart und einen Ausblick auf die Zukunft zu gewinnen. www.students-remember.de

Design by www.bibb-nikol.de



TEAM



ESG PFARRER

Dr. Friedemann Steck
Tel. +49 89 33 99 72 31
Mobil +49 176 34776592
friedemann.steck@elkb.de
V.i.S.d. LPG-MW



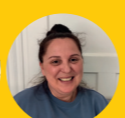
ESG PFARRERIN

Dr. Christina Ehring
Mobil +49 1520 7868290
christina.ehring@elkb.de



SEKRETARIAT

Maka Dvalishvili
Danijela Pasalic
Tel. +49 89 339972-30
maka.dvalishvili@elkb.de
danijela.pasalic@elkb.de



HAUSMEISTERIN

Annette Krieger
hausmeister.esgmuenchen@elkb.de



Bewerbung
bis 1.6.2026

BUNDESFREIWILLIGE

TUTOR:INNEN Sophia Danklmaier, Farzaneh Heidari,
Robert Hogrebe, Helen Malmanesh, Georg Zerbe



Evangelisch-Lutherischer
Dekanatsbezirk München

Die ESG ist eine Einrichtung der Evangelischen Kirche in der Region München. www.bayern-evangelisch.de



ESG-HAUS

Friedrichstraße 25, 80801 München
(Ecke Hohenzollernstraße,
U-Bahn Giselstraße)

Büroöffnungszeiten:
Dienstag - Donnerstag 10:00 - 12:00 Uhr

TEL +49 89 33 99 72 - 30

WWW.ESGMUENCHEN.DE

ESGMUENCHEN



Alle detaillierten Informationen
finden Sie auf unserer Website.



PROGRAMM

SOMMER
2026

**WILLKOMMEN
WELCOME**

**IN DER EVANGELISCHEN
STUDIENDENGEMEINDE
AN DER LMU!**

Die Friedrichstraße 25 ist ein offenes Haus für Studierende mit Raum für Initiativen und Projekte, Musik und Gottesdienste, zum Reden und Essen, Lernen und Diskutieren, Tanzen und Feiern, für Seelsorge und Beratung.

FRIEDRICH
STRASSE 25



ESG
LMU

WIR SIND FÜR EUCH DA

- // bei unseren Veranstaltungen und gemeinsamen Unternehmungen
- // als Seelsorger/in und Berater/in
- // als Theologe und Theologin, die immer bereit sind zu einem Gespräch über Gott und die Welt
- // mit Räumen und Unterstützung für Eure Gruppe oder Initiative

Alle sind willkommen. Die Friedrichstraße 25 ist ein offenes Haus und Treffpunkt für alle Studierenden. Wir freuen uns über Menschen aus allen Ländern, Kulturen, Religionen!

Euer Team der ESG



DINNER FOR ALL

Willkommen an der langen Tafel zu guten Gesprächen und Gemeinschaft und einem Drei-Gänge-Menü! Zwischen den Gängen gibt es Texte, Lieder, Themen oder Musik. Ein guter Ort, um sich zu Hause zu fühlen in der (neuen) Stadt. Für Studierende und Promovierende, ohne Anmeldung und kostenlos.

All students are invited to join us for dinner! This is the place to meet new people, have good conversation and feel at home in the (new) city. Dinner is for free and without registration.

DI
19:30 UHR

21.4. Semesteranfangs-Dinner

12.5. Dinnerabend

2.6. Dinnerabend

DO 25.6.
19 UHR

SOMMERFEST

ab 22 Uhr WM Public Viewing Deutschland-Ecuador



WORK & LIFE

GEMEINSAME SCHREIB- UND LERNWOCHE

in der Friedrichstraße 25. Tägl. von 8-17 Uhr. Für alle, die eine Arbeit schreiben oder für eine Prüfung lernen wollen und mal einen anderen Rahmen suchen: Morgenandacht, Frühstück, Schreiben, Mittagessen, Schreiben... Kaffee/Tee, Gemeinschaft und Begleitung durch unsere Pfarrerinnen inklusive. Anmeldung: christina.ehring@elkb.de

MO-FR
3.-7.8.



GOTTESDIENSTE

SO 19.4.
11:15 UHR

„BIN ICH SICHER?“

Semesteranfangsgottesdienst in St. Markus, Gabelsbergerstr. 6, mit dem Romanistikchor und Robert Hogrebe [Orgel].

DO 14.5.
12 UHR

**„80 JAHRE VESPA - TUTTI PAZZI“
– VESPA CORSO MÜNCHEN“**

Gottesdienst mit Rollersegnung: Wir organisieren als studentisches ESG-Team den nunmehr 19. Vespa Corso München am Feiertag „Christi Himmelfahrt“, mit Andacht und Musik auf dem Vorplatz der Erlöserkirche. Anmeldung: friedemann.steck@elkb.de

SO 17.5.
11:15 UHR

GOTTESDIENST MIT DEM ESG-CHOR

in der Universitätskirche St. Markus, Gabelsbergerstr. 6.

SO 21.6.
19:15 UHR

ÖKUMENISCHER ABENDGOTTESDIENST

zusammen mit der Katholischen Hochschulgemeinde an der LMU. Ort: KHG, Leopoldstraße 11.

MI 22.7.
18:30 UHR

GEDENKFEIER

zum Abschluss des Präparierkurses 2025/26 der Medizinischen Fakultät der LMU. Ort: St. Matthäus, Sendlinger Tor.



POLITISCHES

MO 7.5.
19 UHR

BESUCH DER BUCHPRÄSENTATION: NEUEDITION VON SOPHIE SCHOLLS TAGEBÜCHERN (1937-1942)

Juristische Bibliothek im Rathaus. Anm.: friedemann.steck@elkb.de

MI 17.6.
13:30 UHR

GEFÄNGNISFÜHRUNG FÜR STUDIERENDE IN JVA STADELHEIM

Die Schwelle ist hoch, sich mit einem Gefängnis zu befassen, eine ausgeblendete Gegenwart in München. Aber wir wollen sie überschreiten. Max. 10 Studierende. Anm.: friedemann.steck@elkb.de

FR 2. BIS
MO 5.10.

ERINNERUNGSFAHRT NACH AUSCHWITZ/OŚWIĘCIM

Zur Gedenkstätte des Konzentrationslagers Auschwitz - Birkenau. Gruppenreise für Studierende. Kaum jemand ist in der Lage, sich diesem grauenvollen Ort allein auszusetzen. Deswegen bieten wir eine gemeinsame Reise an, um die polnische Gedenkstätte des ehemaligen deutschen Konzentrations- und Vernichtungslagers Auschwitz-Birkenau zu besichtigen und die unmittelbaren Eindrücke miteinander zu reflektieren. Anmeldung: friedemann.steck@elkb.de (95.- € Teilnehmendenbeitrag für Studierende)



TALK

DO 11.6.
19 UHR

WELT IN UNORDNUNG – EVANGELISCHE FRIEDENSETHIK AUF DEM PRÜFSTAND

Impulsvortrag und Diskussion mit Prof. Dr. Reiner Anselm (LMU) und Militärdekan Jochen Bernhardt (Universität der Bundeswehr München), zusammen mit EHG TUM und HM. Kleiner Imbiss 18 Uhr.

SA. 9.5.
19 UHR

BEGEGNUNG MIT DEM PARENTS CIRCLE

Beide Referentinnen, eine palästinensische und eine israelische, haben im israelisch-palästinensischen Konflikt ein Familienmitglied verloren und sich trotz ihres Schmerzes für den Dialog entschieden. Ein Abend mit persönlichen Geschichten und moderiertem Gespräch. Moderation: Thomas Prieto Peral. Veranstalter: Parents Circle Friends Deutschland e.V., Petra-Kelly-Stiftung, Wings of Hope, pax christi, Evangelisches Migrationszentrum. Ort: Friedrichstr. 25. Anmeldung erbeten: www.wings-of-hope.de

FR. 9.10.
19 UHR

CLUBTALK 'RELIGIONSDIALOG' MIT FILM UND DISKUSSION

„Deine Religion – meine Religion“, in Kooperation mit dem Internationalen Jugendtreff ClubIn, Friedrich-Loy-Str. 16. Anmeldung: friedemann.steck@elkb.de

DI
19 BIS
20 UHR

TEXT & TALK: DIE BIBEL

Eine Stunde Inspiration und Austausch zu biblischen Texten, die unsere Kultur geprägt haben. Für alle, die Lust haben, über jahrtausendealte Texte heute ins Gespräch zu kommen. Keine Vorkenntnisse und keine Religionszugehörigkeit erforderlich. Ankommen und kleine Brotzeit ab 18.30 Uhr
Info: christina.ehring@elkb.de
Termine: 14.4. „Recht & Barmherzigkeit“ | 5.5. „Gut & Böse“ | 16.6. „Gegen die Angst“



KULTUR & FREIZEIT

SO 18.4.
9 UHR

OUT IN NATURE: MURNAUER MOOS

Ausflug mit kleiner Wanderung, zusammen mit EHG und KHG TUM und EHG HM. Rückkehr ca. 18 Uhr. Anmeldung: christina.ehring@elkb.de

FR 19.6
AB 19 UHR

HOF-FLOHMARKT

Du hast noch Klamotten, die du nicht mehr trägst, oder du brauchst dringend ein paar neue? Komm zum ESG-Flohmarkt von Studierenden für Studierende! Für Snacks & Getränke ist auch gesorgt. Anmeldung über: esgmuenchen.de



SO 28.6.
15 UHR

ART TOGETHER – AUSSTELLUNGSBESUCHE FÜR STUDIERENDE. KOSTENLOS

Besuch des historischen Ateliers von Fritz Winter, Dokumenta-Künstler der ersten Stunde, in Dießen am Ammersee. Anmeldung: friedemann.steck@elkb.de

AB DO 7.5
19-22 UHR

TANZKURS STANDARD & LATEIN

Kostenlos. Mit Tanzlehrer. In drei Kursen. Do., 7.5., 4.6., 18.6., 9.7.: 19 Uhr (Anfänger), 20 Uhr (Anfänger & Fortgeschrittene) und 21 Uhr (Fortgeschrittene). Abschlussball Freitag, 17.7.2026, 20:00 Uhr. Anmeldung: friedemann.steck@elkb.de

AB FR 8.5.
20 BIS
22 UHR

OFFENER TISCHTENNISTREFF & SPEED FRIENDING TISCHTENNIS (3 PLATTEN)

Für alle, die einfach Tischtennis oder auch Wettkampfspielen möchten. 4 Termine im Semester. Großer Saal, Ungererstr. 17. Info/Anmeldung: friedemann.steck@elkb.de



MUSIK

SO
18 UHR

„SUMMER SOUNDS“ - KONZERTABENDE MIT KLAVIER, SETAR UND GESANG

Studierende präsentieren ein vielfältiges Konzertprogramm im Saal der ESG. **Termine: So. 31.5.: Klavier, Setar und Gesang | So. 28.6.: Studentischer Klavierverein.** Info: robert.hogrebe@gmail.com

MI 24.6.
19 UHR

„AUF IN DIE BERGE“ – ABENDMUSIK MIT DEM ESG-CHOR

in der Erlöserkirche Schwabing, Ungererstraße. Leitung: Georg Zerbe

DI
19 BIS
21:15 UHR

ESG-CHOR

DU SUCHST EINEN CHOR? – WIR SUCHEN DICH!

Du singst gerne mit anderen und magst klassische Chormusik? Dann bist Du bei uns genau richtig! Chorerfahrung oder Notenkenntnisse sind hilfreich, aber nicht zwingend notwendig. Wir freuen uns auf Dich. Leitung: Georg Zerbe
Schreib uns an esgchor@elkb.de

Unsere nächsten Auftritte:

So. 17.5. um 11:15 Uhr – Gottesdienst in St. Markus
Mi. 24.6. um 19 Uhr – Abendmusik in der Erlöserkirche
Mi. 15.7. um 18:15 Uhr – Ökumenischer Semesterabschlussgottesdienst der Theologischen Fakultäten in St. Ludwig

FLÜGEL, KLAVIER UND MUSIKRÄUME

Du musizierst gerne, aber hast in München kein Klavier oder keinen Raum zum Üben? In der Friedrichstraße 25 stehen Flügel, Klavier und Räume nach Vereinbarung gerne zur Verfügung! Info: christina.ehring@elkb.de

